

Výškový systém Bpv





Souřadnicový systém S-JTSK

| Číslo změny: | Obsah změny: | Datum změny: |
|--------------|--------------|--------------|
| 01 | - | - |
| 02 | - | - |
| 03 | - | - |

Generální projektant: TÝM/SAGASTA - Tanvald - Kořenov



Zpracovatel dílčí části dokumentace:



| | | | | |
|--|--|---|--|--|
| Vypracoval:  Ing. Martin Svoboda | | Zodp. projektant:  Ing. Libor Mařík | Kontroloval:  Ing. Petr Lapiš | Zpracovatel stavebního objektu:  SAGASTA |
| Kraj: Liberecký | | Traťový úsek/Obec: 1671 Liberec - Harrachov st.hr. | | Formát: 4x A4 Datum: 11/2021 Účel: DSP+PDPS Č. zakázky: 64020136 Změna: Č. kopie: Měřítko: 1:5/1:10 |
| Investor: Správa železnic, státní organizace; Dlážďená 1003/7; 110 00 Praha 1 | | | | |
| Akce: Oprava trati v úseku Tanvald - Kořenov SO 01-17-01 TUNEL ŽDÁRSKÝ km 27,776 - 27,843 | | | | |
| Obsah dokumentace: DETAILY | | | | |
| Část dokumentace: E.1.7.1 | | | | .11 |

M 1:5



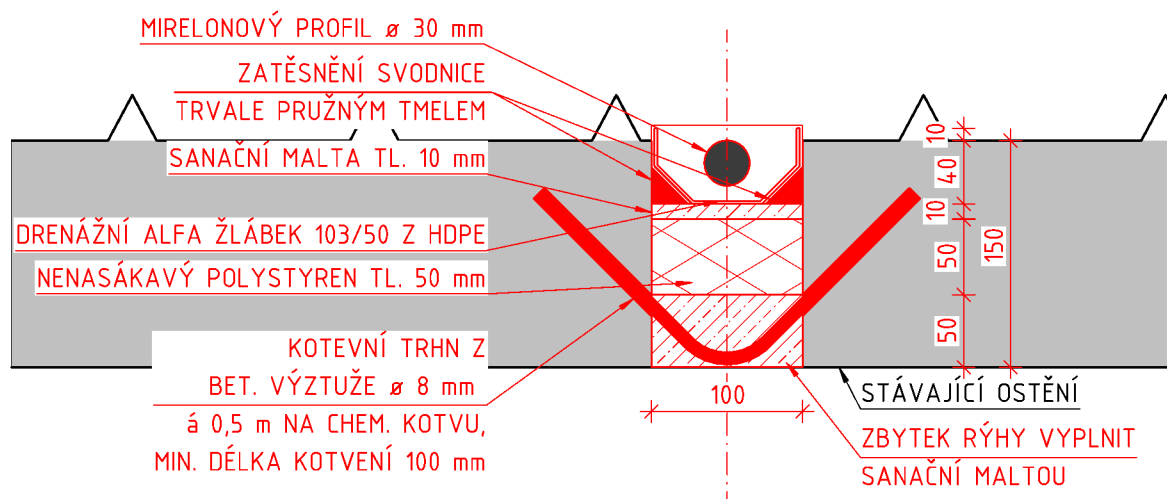
1. ODSTRANĚNÍ ZBYTKŮ STARÉ SVODNICE, PŘÍPADNĚ ZDEGRADOVANÉHO OSTĚNÍ;
2. INSTALACE SVODNICE;
3. APLIKACE OSTĚNÍ ZE SENDVIČE STŘÍKANÝ BETON – STŘÍKANÁ IZOLACE-STŘÍKANÝ BETON.

LEGENDA:

| | |
|--|--------------------------|
|  | STÁVAJÍCÍ STŘÍKANÝ BETON |
|  | NENASÁKAVÝ POLYSTYREN |
|  | SANAČNÍ MALTA |

DETAIL NOVÉ SVODNICE V OSTĚNÍ ZE SB

M 1:5



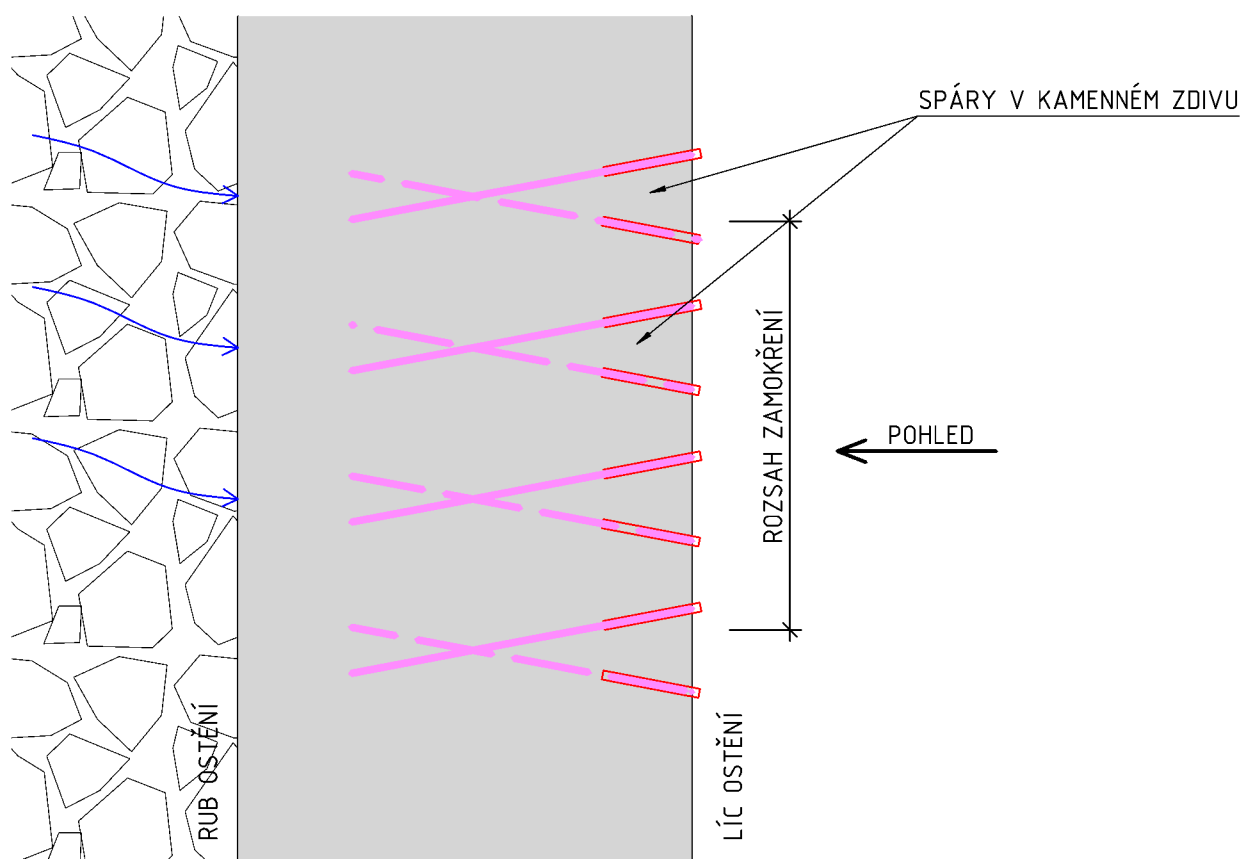
POSTUP:

1. VYTVOŘNÍ RÝHY V OSTĚNÍ;
2. INSTALACE SVODNICE.
3. VYPLNĚNÍ ZBYTKU RÝHY SANAČNÍ MALTOU,
PŘÍPADNĚ STŘÍKANÝM BETONEM.

DETAIL PLOŠNÉ INJEKTÁŽE

M 1:10

PŘÍČNÝ ŘEZ

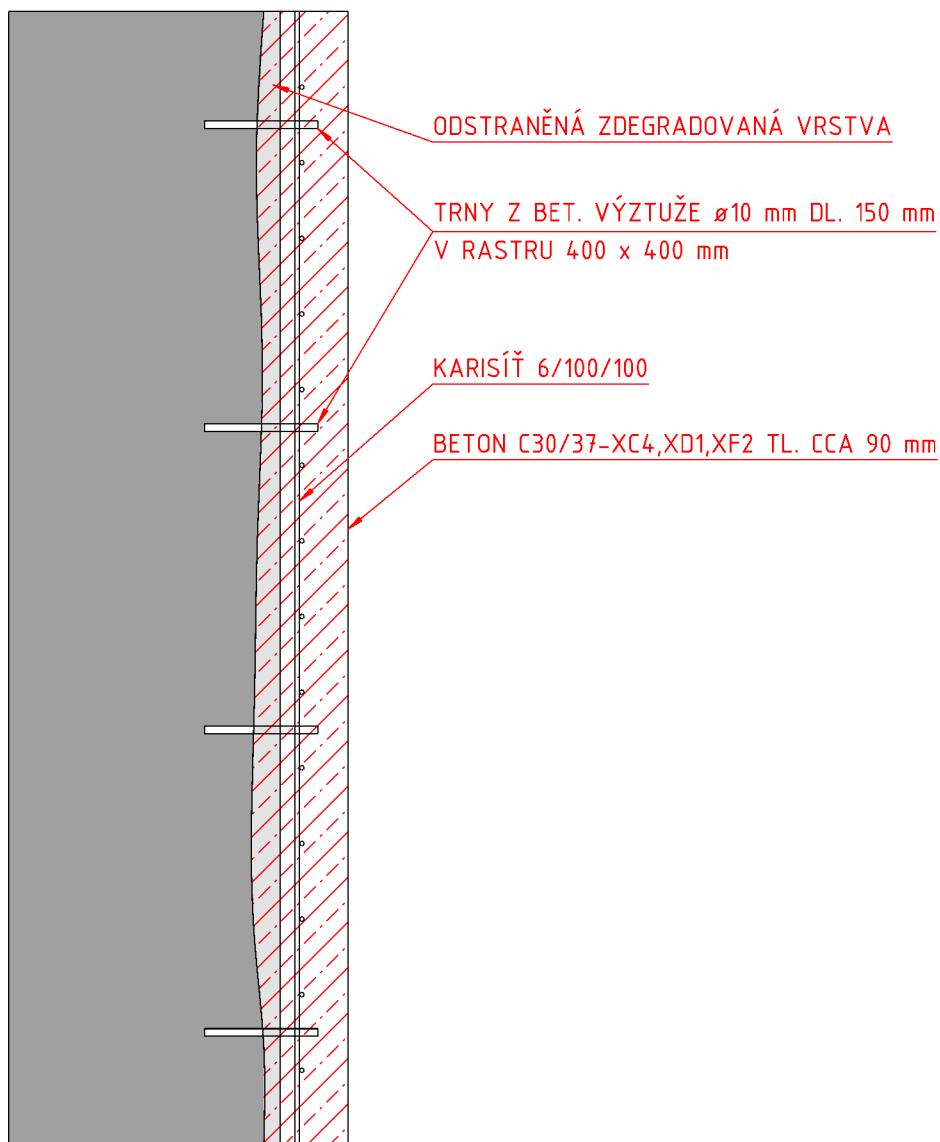


POSTUP PRACÍ:

1. PŘED ZAHÁJENÍM INJEKTÁŽE JE NUTNÉ ZDIVO PŘESPÁROVAT NA HLOUBKU MIN. 70 mm
2. PROVEDENÍ VRTŮ A OSAZENÍ PAKRŮ DÉLKY MAX. DO 3/4 TL. OSTĚNÍ V MÍSTĚ PLOŠNÉHO ZAMOKŘENÍ CCA 12 VRTŮ/m². VRTÁNÍ ŠIKMO PŘES SPÁRY VE ZDIVU
3. TĚSNÍCÍ INJEKTÁŽ DO OSTĚNÍ - NÍZKOTLAKÁ INJEKTÁŽ (TLAK MAX. DO 2 MPa) TYP INJEKTÁŽE PODLE SPECIFIKACE V TZ
4. ODSTRANĚNÍ INJEKČNÍCH PAKRŮ A VYSRAVENÍ POŠKOZENÝCH MÍST SPÁROVÁNÍ SANAČNÍ HMOTOU

DETAIL OPRAV ZDEGRADOVANÉ POVRCHOVÉ VRSTVY ZÁRUBNÍ STĚNY

M 1:10



POSTUP PRACÍ:

1. ODSTRANĚNÍ ZDEGRADOVANÝCH VRSTEV TLAKOVOU VODOU 1000 bar AŽ NA ZDRAVÝ BETON (MIN. VRSTVA 20 mm)
2. INSTALACE TRNŮ Z BETONÁŘSKÉ VÝZTUŽE
3. NÁTĚR ADHEZNÍM MŮSTKEM PŘED APLIKACÍ NOVÉ BET. VRSTVY
4. APLIKACE BETONU